

BAB I

PENDAHULUAN

1.1 Latar Belakang

Kosmetika adalah bahan atau sediaan yang dimaksudkan untuk digunakan pada bagian luar tubuh manusia seperti epidermis, rambut, kuku, bibir, dan organ genital bagian luar, atau gigi dan membran mukosa mulut terutama untuk membersihkan, mewangikan, mengubah penampilan, dan atau memperbaiki bau badan atau melindungi atau memelihara tubuh pada kondisi baik. Bahan kosmetika adalah bahan atau campuran bahan yang berasal dari alam dan atau sintetik yang merupakan komponen kosmetika termasuk bahan pewarna, bahan pengawet, dan bahan tabir surya (BPOM, 2019).

Perubahan suhu udara yang tidak menentu dan cenderung panas di negara Indonesia sangat berdampak pada aktivitas manusia terutama bagi kaum wanita dikarenakan para wanita sering mengalami kulit kering dan kusam akibat terkena paparan sinar matahari (Poespa dkk., 2021). Untuk itu, dalam mencegah bahaya negatif dari terpaparnya tubuh manusia akan sinar matahari dan perubahan suhu yang ekstrim yaitu dengan menggunakan salah satu produk perawatan tubuh, seperti *hand and body lotion*. *Hand and Body lotion* merupakan suatu produk perawatan tubuh yang memiliki banyak kegunaan, seperti memutihkan dan mencerahkan kulit, melindungi kulit dari paparan sinar matahari, melembabkan kulit, melembutkan kulit, mengencangkan kulit, menjaga kesehatan kulit dan membuat kulit beraroma menenangkan. Penggunaan *hand and body lotion* secara rutin sangatlah bermanfaat bagi tubuh manusia (Nurmala, D, dkk., 2020).

Meningkatnya kesadaran masyarakat akan perawatan tubuh dengan menggunakan produk *hand and body lotion* secara rutin akan berdampak positif terhadap perusahaan yang bergerak di bidang kosmetik dan kecantikan dikarenakan masyarakat akan selalu melakukan pembelian terhadap produk *hand and body lotionnya*, sehingga memberikan keuntungan bagi setiap perusahaan di bidang kosmetik dan kecantikan. Oleh karena itu, apabila banyak masyarakat yang berminat untuk melakukan pembelian terhadap produk *hand and body lotion* maka permintaan terhadap produk *hand and body lotion* akan semakin meningkat (Aprillia, 2023).

Banyak ditemukan *hand and body lotion* yang mengandung bahan kimia berbahaya, seperti merkuri, hidroquinon, bahan pewarna, dan bahan berbahaya lainnya (BPOM.,2022). Pemakaian bahan berbahaya dapat mengakibatkan perubahan warna kulit, menyebabkan bintik-bintik hitam pada kulit, iritasi kulit, alergi, dan kanker kulit (Iskandar dkk., 2021). Hal ini membuat banyak orang mulai membuat kosmetik menggunakan bahan alam. Berbagai formulasi dibuat berdasarkan kebutuhan untuk memenuhi kebutuhan nutrisi pada kulit salah satunya adalah *hand and body lotion*.

Bunga lavender (*Lavandula angustifolia* Mill) merupakan tanaman yang banyak dimanfaatkan untuk pembuatan kosmetik, selain untuk mencerahkan kulit, mencegah timbulnya jerawat, meringankan gejala penyakit kulit, lavender juga dikenal sebagai salah satu agen *aromatherapy* yang sangat efektif untuk memberikan efek relaksasi. Disebutkan juga dalam Jurnal Kesehatan Andalas bahwa minyak atsiri bunga lavender digunakan sebagai *aromatherapy* untuk menurunkan resiko insomnia (Ramadhan & Zettira, 2017).

Sereh dapur (*Cymbopogon citratus* (DC) Stapf) mengandung metabolit sekunder seperti flavonoid, alkaloid, saponin dan steroid (Hendrik dkk., 2013). Dalam tanaman sereh dapur (*Cymbopogon citratus* (DC) Stapf) mengandung minyak atsiri yang sering di ambil dan digunakan sebagai obat topikal. Agar mendapatkan kegunaan dan manfaat dari minyaknya, minyak atsiri yang di ambil akan diolah sebagai sediaan obat (Jumardin dkk., 2015). Minyak atsiri sekarang sudah digunakan sebagai parfum, kosmetik, obat, perasa makanan dan rempah masakan. Minyak atsiri yang dihasilkan dari tumbuhan merupakan zat yang memberikan aroma pada tumbuhan tersebut (Purba dkk., 2021). Minyak atsiri sereh dapur memiliki bau seperti lemon karena mengandung sitral dengan kadar yang tinggi (75% sampai 85%) sehingga minyak atsiri disebut *lemon grass oil* (Fitri dkk., 2019).

Berdasarkan uraian tersebut maka peneliti tertarik melakukan penelitian dengan judul “**Pembuatan dan evaluasi karakteristik fisik *hand and body lotion* dari kombinasi ekstrak bunga lavender (*Lavandula angustifolia* Mill) dan ekstrak batang sereh (*Cymbopogon Citratus* (DC) Stapf)**”.

1.2 Rumusan Masalah

Dari latar belakang diatas rumusan masalah yang dapat ditarik adalah :

- a. Apakah ekstrak bunga lavender (*Lavandula angustifolia* Mill) dan ekstrak batang sereh (*Cymbopogon citratus* (DC) Stapf) dapat dikombinasikan dalam formulasi pembuatan *hand and body lotion* ?
- b. Apakah seluruh variasi konsentrasi kombinasi ekstrak bunga lavender (*Lavandula angustifolia* Mill) dan ekstrak batang sereh (*Cymbopogon citratus* (DC) Stapf) dapat menghasilkan karakteristik *hand and body lotion* yang baik?

1.3 Hipotesis Penelitian

Adapun yang menjadi hipotesis dalam penelitian ini adalah :

- a. Kombinasi ekstrak bunga lavender (*Lavandula angustifolia* Mill) dan ekstrak batang sereh (*Cymbopogon citratus* (DC) Stapf) dengan konsentrasi 5% merupakan formulasi terbaik dalam pembuatan *hand and body lotion*
- b. Kombinasi ekstrak bunga lavender (*Lavandula angustifolia* Mill) dan ekstrak batang sereh (*Cymbopogon citratus* (DC) Stapf) dengan konsentrasi 5% memiliki hasil uji karakteristik yang baik dengan memenuhi uji syarat karakteristik sebagai *hand and body lotion*

1.4 Tujuan Penelitian

- a. Untuk mengetahui hasil kombinasi ekstrak bunga lavender (*Lavandula angustifolia* Mill) dan ekstrak batang sereh (*Cymbopogon citratus* (DC) Stapf) dalam pembuatan *hand and body lotion*
- b. Untuk mengevaluasi hasil uji karakteristik *hand and body lotion* dari variasi konsentrasi kombinasi ekstrak bunga lavender (*Lavandula angustifolia* Mill) dan ekstrak batang sereh (*Cymbopogon citratus* (DC) Stapf)

1.5 Manfaat Penelitian

Adapun manfaat penelitian ini adalah :

a. Untuk Peneliti

Peneliti dapat meningkatkan ilmu pengetahuan mengenai pembuatan dan evaluasi karakteristik fisik *hand and body lotion*. Penelitian ini akan membantu peneliti dalam mengembangkan ilmu pengetahuan terkait pembuatan dan evaluasi karakteristik fisik *hand and body lotion*

b. Untuk Instansi Pendidikan

Penelitian ini diharapkan dapat menjadi referensi dalam pengembangan produk *hand and body lotion* yang lebih efektif dan aman. Penelitian ini juga dapat digunakan sebagai dasar untuk melakukan pengembangan produk *hand and body lotion* baru.

c. Untuk Instansi Kesehatan

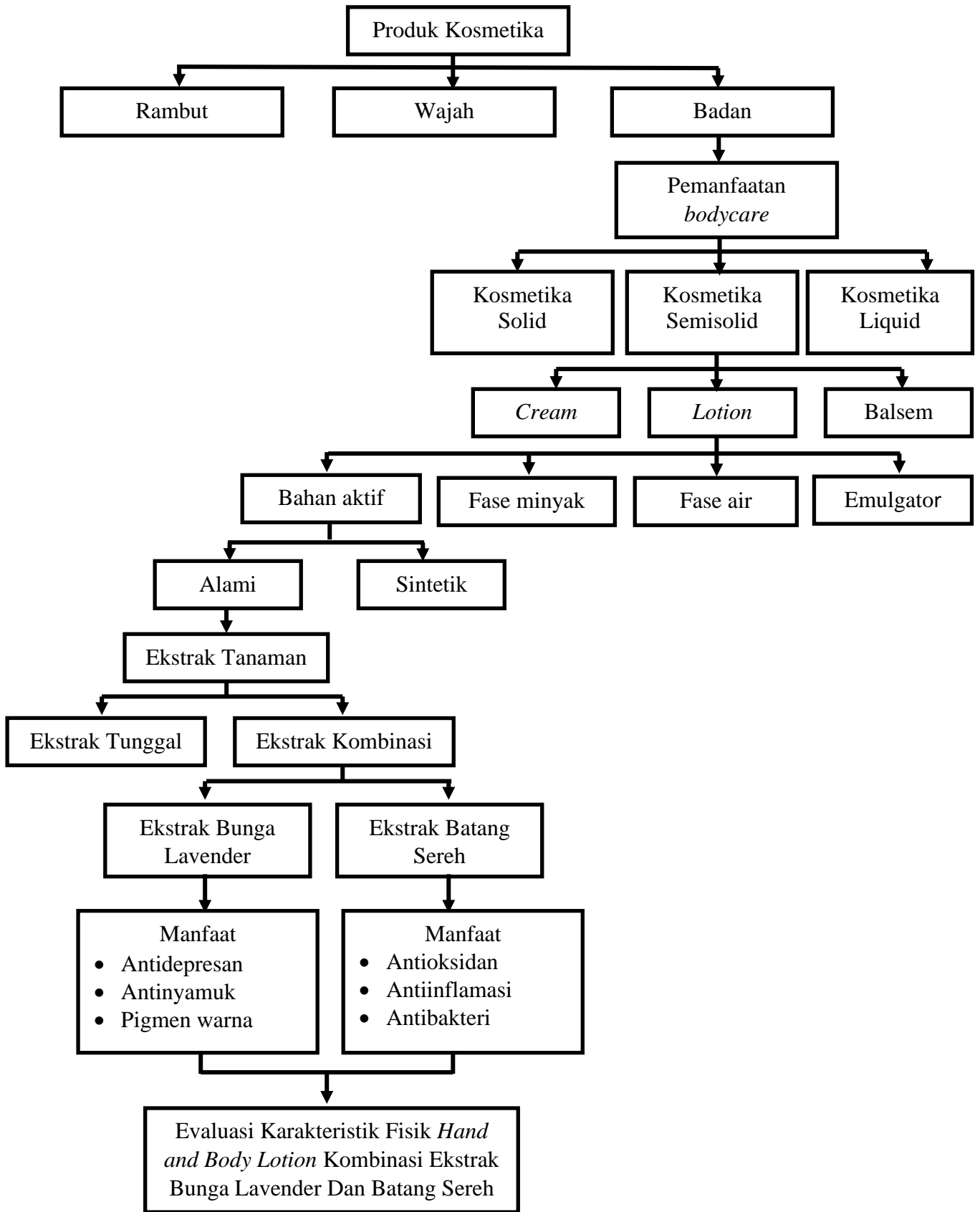
Penelitian ini dapat memberikan informasi terkait pemanfaatan bahan alam sebagai sediaan *hand and body lotion* untuk strategi pencegahan kulit kering

d. Bagi Masyarakat

Penelitian ini akan membantu masyarakat dalam mengetahui tentang *hand and body lotion* yang lebih efektif dan aman. Penelitian ini juga dapat membantu masyarakat dalam memilih produk *hand and body lotion* yang sesuai dengan kebutuhan masyarakat.

1.6 Kerangka Pikir Penelitian

Penelitian ini terkait tentang kombinasi ekstrak bunga lavender (*Lavandula angustifolia* Mill) dan batang sereh (*Cymbopogon citratus* (DC) Stapf) yang digunakan dalam pembuatan produk kosmetika yang diaplikasikan di badan sebagai pemanfaatan *bodycare*. Produk kosmetika dibuat dalam bentuk kosmetika semisolid, salah satu contoh produk kosmetika semisolid yaitu *lotion*. *Lotion* terdiri dari fase minyak, fase air, emulgator dan bahan aktif. Bahan aktif yang digunakan adalah bahan aktif alami yang diambil dari ekstrak tanaman dari kombinasi bunga lavender dan sereh. Pengujian dilakukan evaluasi karakteristik fisik *hand and body lotion* kombinasi bunga lavender dan batang sereh.



Gambar 1.1 Kerangka Pikir Penelitian